

Öchsle

M · U · S · E · U · M · S · S · C · H · M · A · L · S · P · U · R · B · A · H · N

Kulinarische Reise



Jetzt
buchen

Die Öchsle Genießertour

von Warthausen bis Ochsenhausen und zurück
am Samstag, 24. Mai 2014 www.oechsle-bahn.de

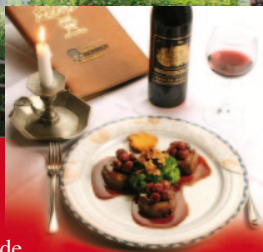


Kulinarische Reise

Die Öchsle Geniebertour am Samstag, 24. Mai 2014

- 16.30 Uhr Treffpunkt Bahnhof Warthausen: **Sektempfang, kleiner Snack**
- 17.00 Uhr Abfahrt nach Ochsenhausen
- 18.10 Uhr Ankunft in Ochsenhausen. **Konzert auf der Gabler Orgel** in der Klosterkirche, anschließend **3-Gänge-Menü, 1.-3. zur Wahl:**
- 1 Gefüllte Kalbsbrust** (Brät und Brot) mit Kräutersoße, schwäbische Spätzle und Karottengemüse oder
 - 2 Rindsroulade mit kräftiger Rotweinsauce**, Kartoffelpüree und Blattsalat oder
 - 3 Rehulasch mit gefüllter Birne und Semmelknödeln**
- Dessert:** Schwäbische Leckereien, Apfelküchle, Karthäuserkloß und Scheiterhaufen, Vanilleeis und Rotweinschaum
Jeweils mit Tischwein und Wasser
- 21.30 Uhr Rückfahrt nach Warthausen, **Verdauungsschnäpsle** im Zug
- 22.40 Uhr Ankunft in Warthausen

Preis 69,- € pro Person
inkl. Zugfahrt, Sektempfang,
Konzert, 3-Gänge-Menü,
Schnäpsle.
Reservierung
erforderlich.



Hier buchen: Städtisches Verkehrsamt
Marktplatz 1 · 88416 Ochsenhausen
Telefon 07352 922026 · Fax 922019
info@oechsle-bahn.de · www.oechsle-bahn.de